

マンション 芦屋 880 万円

朝日ヶ丘レックスマンション2号棟
所在: 芦屋市朝日ヶ丘町
交通: JR「芦屋」駅バス10分
「芦屋市民プール」徒歩2分
専有面積: 69.00㎡ バルコニー: 7.5㎡
構造: RC造7階建1階
建築: 昭和48年9月
管理費等: 20,750円
現況: 居住中



- ★1階につき専用庭あり
★南西角部屋!
★南向きバルコニー
★陽当り良好
内覧予約受付中

マンション 阪神 芦屋 1,980 万円

芦屋パレスハイツ南館
所在: 芦屋市平田町
交通: 阪神「芦屋」駅徒歩7分
専有面積: 101.80㎡ バルコニー: 17.6㎡
構造: 鉄筋コンクリート造7階建3階
建築: 昭和48年3月 管理費等: 34,740円
現況: 居住中



- ★令和2年6月一部リフォーム済
★南西角部屋につき陽当り良好
★専有面積101.80㎡
★管理人24時間常駐
★3LDKに変更可能
内覧予約受付中

マンション JR 芦屋 3,780 万円

ヴァンテージ芦屋
所在: 芦屋市船戸町
交通: 阪神「芦屋」駅徒歩3分
専有面積: 63.77㎡ バルコニー: 5.8㎡
構造: 鉄筋コンクリート造7階建5階
建築: 平成9年7月 管理費等: 24,230円
現況: 居住中



- ★JR「芦屋」駅徒歩3分
★駐車場使用権付
★東南角部屋
内覧予約受付中

マンション JR 芦屋 3,780 万円

ユニ・アルス芦屋アヴァンセ
所在: 芦屋市茶屋町
交通: JR「芦屋」駅徒歩6分
専有面積: 62.39㎡ バルコニー: 8.53㎡
構造: RC造7階建2階 建築: 平成12年11月
管理費等: 28,700円
現況: 空室



- ★阪神「芦屋」駅徒歩6分
★JR「芦屋」駅徒歩6分
★南向きにつき陽当り良好
★精道小学校区
即日内覧可能

マンション JR 芦屋 3,980 万円

ファミリー芦屋川
所在: 芦屋市東芦屋町
交通: JR「芦屋」駅徒歩徒歩7分
専有面積: 106.14㎡ バルコニー: 9.97㎡
構造: RC造5階建5階 建築: 昭和61年2月
管理費等: 30,900円
現況: 空室



- ★南西角部屋
★最上階
即日内覧可能

マンション JR 芦屋 4,280 万円

ブランド芦屋パークフロント
所在: 芦屋市朝日ヶ丘町
交通: JR「芦屋」駅徒歩バス8
「朝日ヶ丘町」徒歩3分
専有面積: 86.06㎡ バルコニー: 10.00㎡
構造: RC造5階建5階
建築: 平成23年2月
管理費等: 19,070円
現況: 居住中



- ★最上階につき陽当り良好
★南西の角部屋
★バルコニーからの眺望良好
★室内大変丁寧にお使いです
★ペット飼育可(規約有)
内覧予約受付中

マンション 阪急 夙川 6,280 万円

カルム夙川
所在: 西宮市相生町
交通: 阪急「夙川」駅徒歩2分
専有面積: 92.16㎡ バルコニー: 21.6㎡
構造: RC造7階建6階
建築: 平成10年10月
管理費等: 32,530円
現況: 空室



- ★南東角部屋
★通風・採光良好
★阪急「夙川」駅徒歩2分の好立地
★92.16㎡の4LDK
即日内覧可能

マンション 阪急 苦楽園口 7,380 万円

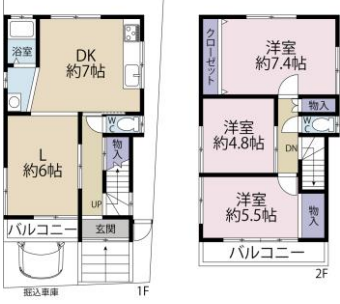
ヒルズ夙川菊谷町
所在: 西宮市菊谷町
交通: 阪急「苦楽園口」駅徒歩5分
専有面積: 100.35㎡ バルコニー: 24.52㎡
構造: RC造4階建4階 建築: 平成13年6月
管理費等: 43,600円
現況: 空室



- ★阪急「苦楽園」駅徒歩5分
★南向き、陽当り良好
★南西角部屋
★ペット飼育可(規約有)
即日内覧可能

戸建 阪神 芦屋 1,650 万円

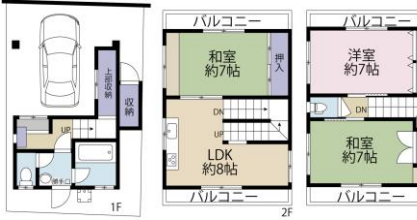
所在: 芦屋市呉川町
交通: 阪神「芦屋」駅徒歩12分
土地面積: 60.47㎡ 延床面積: 78.31㎡
構造: 木・RC造瓦葺3階建
建築: 昭和60年11月
現況: 賃貸中(95,000/月)



- ★平成31年4月一部リフォーム済
★平成29年に2階便器交換
★掘り込み車庫あり!
★サイズによる制限があります
案内予約受付中

戸建 阪神 打出 3,280 万円

所在: 芦屋市春日町
交通: 阪神「打出」駅徒歩6分
土地面積: 50.74㎡ 建延面積: 72.16㎡
構造: 鉄骨造ストレート葺3階建
建築: 平成8年5月



- ★平成8年5月築
★室内丁寧にお使いです
★車庫あり(ハイーフ駐車可能)
★給湯器・浴室暖房・外壁一部塗装(2018年実施)
内覧予約受付中

土地 JR 芦屋 28,000 万円

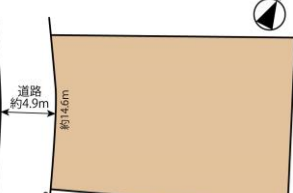
所在地: 芦屋市六麓荘町
交通: JR「芦屋」駅バス約12分
「日の出橋」徒歩9分
土地面積: 840.26㎡
用途: 第1種低層住居専用地域
建ぺい: 40% 容積率: 80%
建築条件: 無 現況: 古家有



- ★建築条件はありません
★好きなハウスメーカーで建築出来ます。
★夙川小学校区
★普通車、並列駐車3台可能
【建物概要】
種類: 住宅・車庫
構造: RC造鋼板葺
地下1階付3階建床面積
1階 230.74㎡
2階 150.57㎡
3階 128.26㎡
B1階 143.51㎡
合計: 653.08㎡
築年数: 昭和61年5月築

土地 阪急 苦楽園口 9,980 万円

所在: 西宮市深谷町
交通: 阪急「苦楽園口」駅14分
土地面積: 330.72㎡
用途: 1種低層・第1種中高層
建ぺい: 40%・60%
容積率: 100%・196%
建築条件: 無 現況: 古家有



- ★敷地面積 約100坪
★閑静な住宅街です
★建築条件はありません
★好きなハウスメーカーで建築できます
案内予約受付中

【西宮・芦屋地域の物件買取はお任せ下さい!】グラン・ステージが直接買取!

- ① 仲介手数料は不要です
② 最短2日で売却可能(現金化できます)
③ ご近所に知られることなく売却できます
④ そのままで買取します
⑤ 売却後のトラブル一切なし
⑥ お引き渡し時期も柔軟に対応致します



ポスティングスタッフ募集

3名募集!!
お近くの地域の戸建てにチラシを投函するお仕事です。
空いた時間や毎日のウォーキングとともにいかがでしょうか?
お気軽にお問い合わせください。