

オープンハウス開催

11月11日(土)・12(日)
PM1:00~PM5:00 価格 **2,480**万円

マンション
阪急
甲陽園

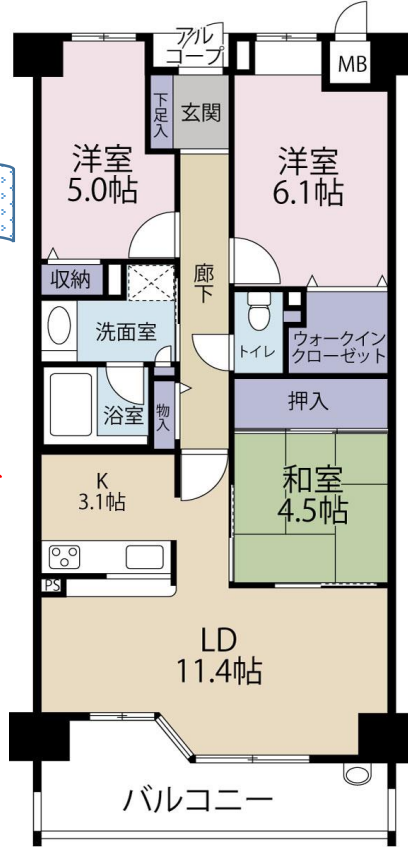
- ★所在：西宮市獅子ヶ口町10-7
- ★交通：阪急「甲陽園」駅徒歩9分
- ★専有面積：70.08㎡
- ★バルコニー：9.67㎡
- ★構造RC造5階建2階部分
- ★建築：平成13年1月
- ★管理費等：19,680円
- ★現況：空室

☆阪急「甲陽園」駅徒歩12分
☆阪急「苦楽園口」駅徒歩9分

初オープンハウス

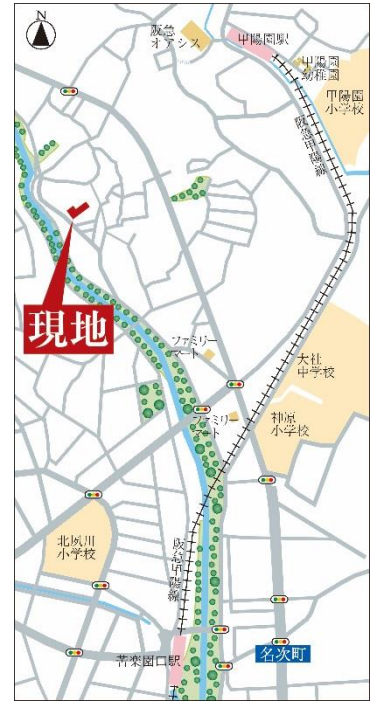
☆1階共用部分に
トランクルーム付!

☆南東向きにつき、
陽当り・通風良好



ファミリー苦楽園

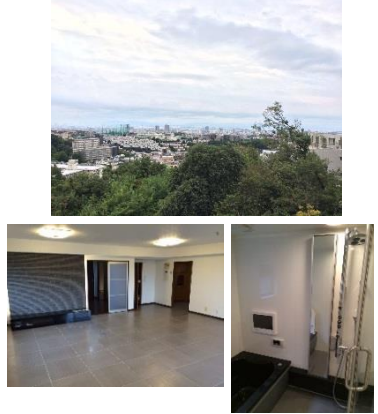
206号室へ
直接お越しください



マンション
阪急
甲陽園

価格 **3,300**万円

- ★所在：西宮市甲陽園東山町
- ★交通：阪急「甲陽園」駅徒歩17分
- ★専有面積：122.94㎡
- ★バルコニー：10.73㎡
- ★構造：RC造6階建6階部分
- ★建築：平成3年3月
- ★管理費等：17,760円
- ★現況：空家



モンテベルデ甲陽園



☆当時最新マンションにつき
最高設計・設備を完備!

即日内覧可能

平成22年7月
約1,500万円かけて
リフォーム済!
最上階・南西北の
角部屋につき
眺望・陽当り・通風良好♪

ペット飼育可
(規約有)



戸建
阪急
芦屋川

価格 **5,780**万円

- ★所在：芦屋市奥池町
- ★交通：阪急「芦屋川」駅バス15分
「東おたふく山登山口」停徒歩1分
- ★土地面積：658.66㎡
- ★建延面積：231.23㎡
- ★構造：木造スレート葺2階建
- ★建築：平成9年12月
- ★現況：空室

北西南の
三方角地

弊社売主物件

- 《平成29年9月リフォーム完成済》
- システムバス新調●トイレ2ヶ所新調●洗面台新調
 - クロス全面張替●外壁屋根塗装・防止工事
 - 一部CF張替●1階洋室カーペット張替
 - 和室畳表替●ふすま・障子張替...etc



★土地面積約199坪 建物約69坪



即日内覧可能

☆三菱地所ホームの
注文建築

お問い合わせ 0120-358-525 TEL:0798-36-5525 FAX:0798-34-6699

GRAND STAGE **グラン・ステージ株式会社**
〒662-0976 西宮市宮西町2番11号 水曜日定休 営業時間AM9:00~PM8:00



●上記の物件は平成29年11月7日現在のものです。その後売却済、または条件変更の場合はご容赦ください。●掲載の間取りは概略図で、おおよその広さ・縮尺・方位等に誤差がある場合があります。現地案内の際、お確かめください。●仲介手数料及び諸費用等には、消費税が必要となります。●税込とは消費税を含んだ価格です。●取引態様/仲介/広告有効期限/平成29年11月18日
●当社の「個人情報の保護方針」については、ホームページ <http://www.grandstage.net> をご参照ください。