

# オープンハウス開催

マンション  
阪急  
芦屋川

11月10日(土)・11日(日)  
PM1:00~PM5:00

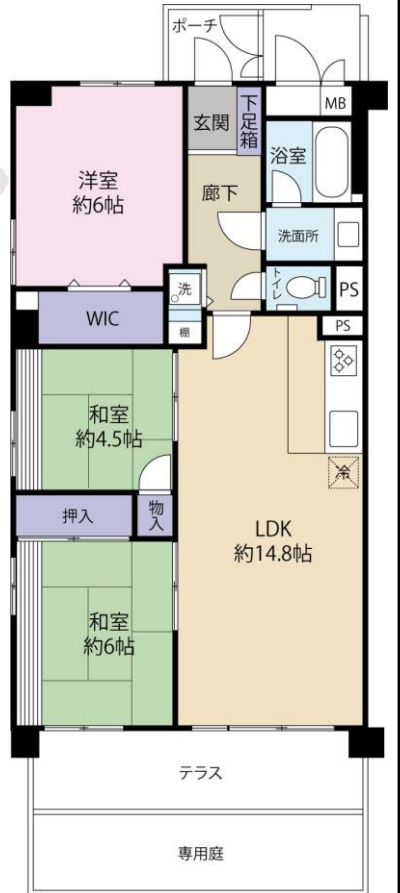
広告  
初登場

万葉ハイツ芦屋川

価格  
**2,280** 万円



103号室に直接お越しください  
係員が対応致します。



- ★所在：芦屋市山手町 24-12
- ★交通：阪急「芦屋川」駅徒歩 12分
- ★専有面積：78.00 m<sup>2</sup>★バルコニー：9.00 m<sup>2</sup>
- ★構造：RC造 3階建 1階
- ★建築：昭和 54年 9月
- ★管理費等：27,960 円★現況：空室

《平成 27年 9月室内全面リフォーム済》

- ☆南・西・北の 3 方角部屋
- ☆室内大変丁寧にお使いです
- ☆閑静な住宅街です
- ☆南向きにつき陽当り良好！



平面駐車場専用  
使用権付き(無料)



戸建  
阪急  
夙川

価格  
**4,380** 万円

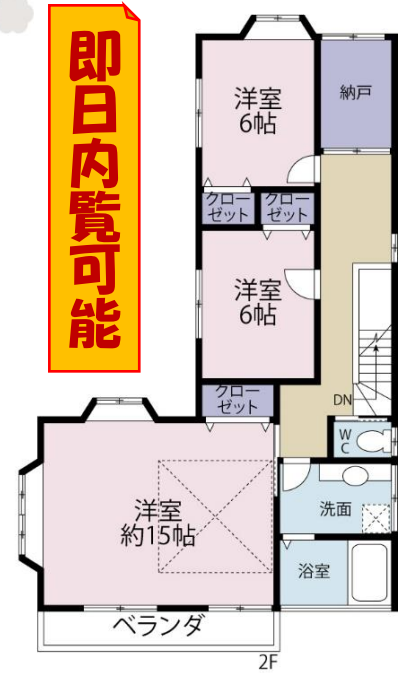
広告初登場

- ★所在：西宮市苦楽園三番町
- ★交通：阪急「夙川」駅バス利用 12分  
「苦楽園」停徒歩 8分
- ★土地面積：213.12 m<sup>2</sup> ★延床面積：157.32 m<sup>2</sup>
- ★構造：鉄骨造 2階建 ★建築：平成 9年 12月
- ★現況：空家

- ☆平成 9年築！
- ☆大変丁寧にお使いです  
(ハウスクリーニング予定)
- ☆浴室からの眺望もご覧ください！
- ☆駐車場 2台付
- ☆広々とした建坪約 47坪の 4LDK+N

1階からは芦屋浜の眺望

2階からは大阪湾一望できます



即日内覧可能

お問い合わせ

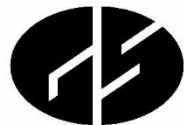


0120-358-525

TEL:0798-36-5525

FAX:0798-34-6699

社団法人近畿地区・不動産公正取引協議会・全国宅地建物取引業保証協会会員・兵庫県不動産流通センター会員・兵庫県宅地建物取引業協会会員・兵庫県知事免許(4)第203644号



グラン・ステージ株式会社

〒662-0976 西宮市宮西町2番11号 水曜日定休 営業時間AM9:00~PM8:00

●上記の物件は平成 30年 11月 6日現在のものです。その後売却、または条件変更の場合はご容赦ください。●掲載の間取りは概略図で、おおよその広さ・縮尺・方位等に誤差がある場合があります。現地案内の際、お確かめください。●仲介手数料及び諸費用等には、消費税が必要となります。●税込とは消費税を含んだ価格です。●取引態様/仲介/広告有効期限/平成 30年 12月 6日  
●当社の「個人情報の保護方針」については、ホームページ <http://www.grandstage.net> をご参照ください。

