

オーブンハウス開催

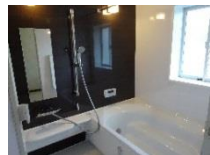
戸建
阪急
芦屋川

12月2日(土)・3日(日)
PM1:00~PM5:00

弊社売主物件

価格 5,780 万円

- ★所在：芦屋市奥池町1-16
- ★交通：阪急「芦屋川」駅バス利用15分
「東おたふく山登山口」停徒歩1分
- ★土地面積：658.66㎡
- ★延床面積：231.23㎡
- ★構造：木造ストレート葺2階建
- ★建築：平成9年12月 ★現況：空家



平成29年9月
リフォーム完成済

- システムバス新調
- トイレ2ヶ所新調
- 洗面台新調
- クロス全面張替
- 外壁屋根塗装・防止工事
- 一部CF張替
- 1階洋室カーペット張替
- 和室畳表替
- ふすま・障子張替...etc

☆土地約199坪・建物約69坪
☆三菱地所ホームズの注文建築



北西南の
三方角地♪



戸建
阪神
芦屋

- ★所在：芦屋市浜芦屋町
- ★交通：阪神「芦屋」駅徒歩4分
- ★土地面積：177.41㎡
- ★延床面積：141.91㎡
- ★構造：木造ストレート葺3階建
- ★建築：平成19年4月 ★現況：居住中

広告初登場

価格 6,850 万円

◆平成19年4月築◆
駐車場2台分有り



新星不動産
施工の注文住宅

マンション
阪神
西元町

- ★所在：神戸市中央区海岸通六丁目
- ★交通：阪神「西元町」駅徒歩3分
- ★専有面積：91.95㎡
- ★バルコニー：33.01㎡
- ★構造：RC造35階建31階部分
- ★建築：平成25年1月 ★現況：空室



価格 6,800 万円

◆平成25年1月築◆
ペット飼育可
(規約有)



即日内覧可能

神戸ハーバータワー



★31階部分につき、
眺望・通風・採光良好



★セカンドハウス利用につき、
室内大変丁寧にお使いです

お問い合わせ

0120-358-525

0120-358-525

TEL:0798-36-5525

FAX:0798-34-6699

社団法人近畿地区・不動産公正取引協議会・全国宅地建物取引業保証協会会員・兵庫県不動産流通センター会員・兵庫県宅地建物取引業協会会員・兵庫県知事免許(3)第203644号



GRAND STAGE 株式会社

〒662-0976 西宮市宮西町2番11号 水曜日定休 営業時間AM9:00~PM8:00

●上記の物件は平成29年11月28日現在のものです。その後売却、または条件変更の場合はご容赦ください。●掲載の間取りは概略図で、おおよその広さ・縮尺・方位等に誤差がある場合があります。現地案内の際、お確かめください。●仲介手数料及び諸費用等には、消費税が必要となります。●税込とは消費税を含んだ価格です。●取引態様／仲介／広告有効期限／平成29年12月29日
●当社の「個人情報の保護方針」については、ホームページ <http://www.grandstage.net> をご参照ください。

当社案内図

