

オープンハウス開催

戸建
阪急
夙川

12月1日(土)・2日(日) 価格
PM1:00~PM5:00 **4,380** 万円

- ★所在：西宮市苦楽園三番町 20-96
- ★交通：阪急「夙川」駅バス利用 12分
「苦楽園」停徒歩 8分
- ★土地面積：213.12㎡ ★延床面積：157.32㎡
- ★構造：鉄骨造 2階建 ★建築：平成 9年 12月
- ★現況：空家

☆平成9年築！
☆大変丁寧にお使いです
(ハウスクリーニング予定)
☆浴室からの眺望も
ご覧ください！



1階からは芦屋浜の眺望
2階からは大阪湾一望できます

広々とした建坪約47坪の
4LDK+納戸

戸建
阪神
芦屋

価格
広告初登場
2,680 万円

- 所在：芦屋市竹園町
- 交通：阪神本線「芦屋」駅徒歩 10分
- 土地面積：196.56㎡ 建延面積：74.76㎡
- 構造：木造ストレート葺平家建
- 建築：平成 8年 2月 現況：空家



土地 約59.4坪
本物件は建築基準法上の接道義務を
満たしていないため、再建築は出来ません。

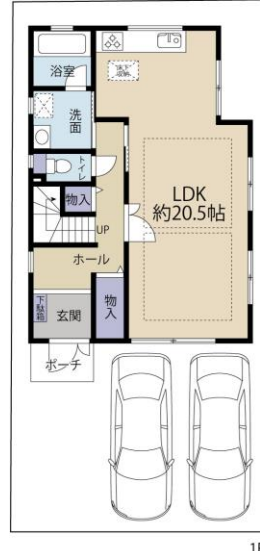
即日
内覧
可能

★平成8年築！平家建！
★閑静な住宅街です
★広々とした庭が魅力です

戸建
阪神
香櫨園

価格
新価格
5,480 万円

- 所在：西宮市堀切町
- 交通：阪神「香櫨園」駅徒歩 7分
- 土地面積：117.98㎡ 私道面積：24.57㎡
- 建延面積：109.30㎡
- 構造：木造ストレート葺 2階建
- 建築：平成 10年 8月
- 現況：居住中



南向きにつき
陽当たり良好♪
香櫨園小学校区

カースペース

- ◆平成 28年 2月 **2台有**
- 外壁・屋根塗装工事等実施
- ◆大阪ガス住宅設備施工

お問い合わせ



0120-358-525

TEL:0798-36-5525

FAX:0798-34-6699

社団法人近畿地区・不動産公正取引協議会・全国宅地建物取引業保証協会会員・兵庫県不動産流通センター会員・兵庫県宅地建物取引業協会会員・兵庫県知事免許(4)第203644号



グラン・ステージ株式会社

〒662-0976 西宮市宮西町2番11号 水曜日定休 営業時間AM9:00~PM8:00

●上記の物件は平成30年11月27日現在のものです。その後売却済、または条件変更の場合はご容赦ください。●掲載の間取りは概略図で、おおよその広さ・縮尺・方位等に誤差がある場合があります。現地案内の際、お確かめください。●仲介手数料及び諸費用等には、消費税が必要となります。●税込とは消費税を含んだ価格です。●取引態様/仲介/広告有効期限/平成30年12月27日
●当社の「個人情報の保護方針」については、ホームページ <http://www.grandstage.net> をご参照ください。

当社案内図

