

オープンハウス開催

戸建
阪急
甲東園

4月7日(土)・8日(日) 価格
PM1:00~PM5:00 **12,900**万円 **新価格**

- ★所在：西宮市上甲東園2丁目14-18
- ★交通：阪急「甲東園」駅 徒歩9分
- ★土地面積：413.28㎡
- ★建延面積：318.35㎡
- ★構造：木造スレート葺2階建
- ★建築：平成3年11月
- ★現況：空家



陽当り良好♪



住友林業の
注文建築

☆閑静な
低層住宅地に
建つ邸宅

建物約96坪

土地面積約125坪



駐車場
3台分有り

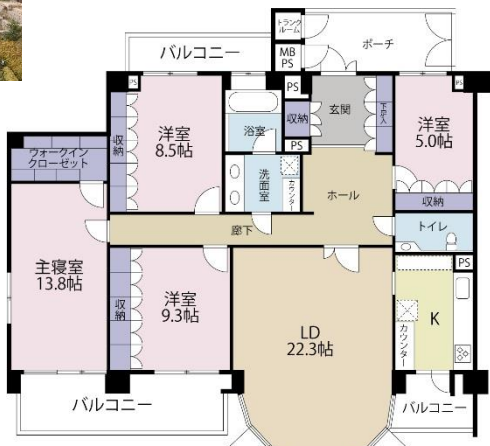
賃貸マンション
阪急
芦屋川

賃料 **85**万円

- ★所在：芦屋市東山町
- ★交通：阪急「芦屋川」駅 徒歩11分
- ★専有面積：167.88㎡
- ★バルコニー：24.94㎡
- ★構造：RC造5階建2階部分
- ★建築：平成15年10月 ★現況：空室
- ★管理費・共益：99,185円
- ★敷金：3ヵ月 ★礼金2ヵ月
- ★火災保険加入要
- ★保証会社加入要(指定有り)



レ・グランディア芦屋東山



即日内覧可能

- ◆高級ホテルのような車寄せやエントランス、ロビー、居住者専用のパーティールームも用意されています。コンシェルジュサービスもありますので、普段の生活にも何かと便利です。ゴミは各住戸に毎日回収のサービスがあります。
- ◆地下平面駐車場は大型乗用車でも余裕のサイズ
- ◆快適に過ごせるように、床暖房や全室ビルトインエアコン設置
- 1822サイズの浴室は広々空間です

戸建
阪急
芦屋川

価格 **5,780**万円

- ★所在：芦屋市奥池町
- ★交通：阪急「芦屋川」駅 徒歩15分 「東おたふく山登山口」 徒歩1分
- ★土地面積：658.66㎡
- ★延床面積：231.23㎡
- ★構造：木造スレート葺2階建
- ★建築：平成9年12月 ★現況：空家
- ☆土地約199坪・建物約69坪
- ☆三菱地所ホームの注文建築

弊社売主物件

平成29年9月リフォーム完成済

- システムバス新調 ●トイレ2ヶ所新調
- 洗面台新調 ●クロス全面張替
- 外壁屋根塗装・防止工事 ●一部CF張替
- 1階洋室カーペット張替 ●和室畳表替
- ふすま・障子張替...etc



北西南の
三方角地♪



即日内覧可能

お問い合わせ

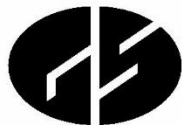


0120-358-525

TEL:0798-36-5525

FAX:0798-34-6699

社団法人近畿地区・不動産公正取引協議会・全国宅地建物取引業保証協会会員・兵庫県不動産流通センター会員・兵庫県宅地建物取引業協会会員・兵庫県知事免許(3)第203644号



GRAND STAGE

〒662-0976 西宮市宮西町2番11号 水曜日定休 営業時間AM9:00~PM8:00

●上記の物件は平成30年4月3日現在のものです。その後売却済、または条件変更の場合はご容赦ください。●掲載の間取りは概略図で、おおよその広さ・縮尺・方位等に誤差がある場合があります。現地案内の際、お確かめください。●仲介手数料及び諸費用等には、消費税が必要となります。●税込とは消費税を含んだ価格です。●取引態様/仲介●広告有効期限/平成30年5月7日 ●当社の「個人情報の保護方針」については、ホームページ <http://www.grandstage.net> をご参照ください。

