

マンション 阪急 芦屋川 2,280 万円

万葉ハイツ芦屋川

所在：芦屋市山手町
交通：阪急「芦屋川」駅徒歩12分
専有面積：78.00㎡ バルコニー：9.00㎡
構造：RC造3階建1階
建築：昭和54年9月
管理費等：27,960円
現況：空室

平成27年9月室内全面リフォーム済
★南・西・北の3方角部屋
★室内大変丁寧にお使いです
★閑静な住宅街です
★南向きにつき陽当り良好!
★平面駐車場専用 即日内覧可能 使用権付き(無料)



戸建 阪神 香櫨園 5,480 万円

所在：西宮市堀切町
交通：阪神「香櫨園」駅徒歩7分
土地面積：117.98㎡ 私道面積：24.57㎡
建延面積：109.30㎡
構造：木造ストレート葺2階建
建築：平成10年8月 現況：居住中

平成28年2月
★外壁・屋根塗装工事等実施
★大阪ガス住宅設備施工
★南向きにつき陽当り良好
★カースペース2台分有
★香櫨園小学校区



マンション 阪急 夙川 4,980 万円

ヴェルビュ夙川

所在：西宮市大谷町
交通：阪急「夙川」駅徒歩13分
専有面積：158.35㎡
バルコニー：18.18㎡
構造：RC造5階建2階
建築：平成3年12月
管理費等：53,875円 現況：空室

★広々とした浴室には窓があります
★室内大変丁寧にお使いです
★内覧予約受付中



★南西角部屋につき、陽当り・通風良好!

新築戸建 阪急 夙川 4,380 万円

所在：西宮市苦楽園三番町
交通：阪急「夙川」駅バス12分「苦楽園」駅徒歩11分
土地面積：185.65㎡ 私道面積：1.42㎡
建延面積：100.44㎡ 構造：木造2階建
現況：平成30年9月

★限定1区画の新築戸建! 完成済!



★即日内覧可能 新築戸建

新築戸建 阪神 打出 4,490 万円

所在：芦屋市大東町
交通：阪急「打出」駅徒歩8分
土地面積：100.17㎡
建延面積：98.95㎡
構造：木造サイディング貼無石綿アスファルトシングル葺2階建
現況：完成済

★新築戸建! 完成済!



★即日内覧可能

新築戸建 阪神 打出 4,490 万円

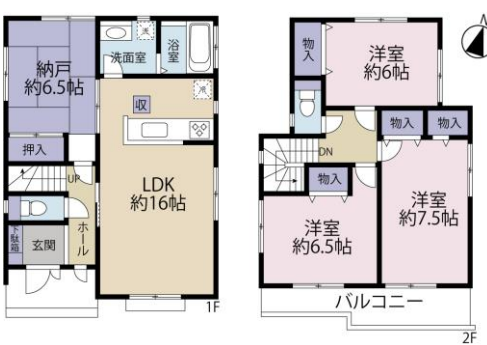
所在：芦屋市大東町
交通：阪急「打出」駅徒歩8分
土地面積：100.17㎡
建延面積：98.95㎡
構造：木造サイディング貼無石綿アスファルトシングル葺2階建
現況：完成済

★新築戸建! 完成済!



★即日内覧可能

新築戸建



新築戸建 阪神 香櫨園 4,780 万円

所在：西宮市下葎原町
交通：阪神「香櫨園」駅徒歩13分
土地面積：102.82㎡
建延面積：102.05㎡
構造：木造ストレート葺2階建
現況：完成済

★限定1区画
★陽当り良好
★高気密・高断熱の家



新築戸建 阪神 香櫨園 4,780 万円

所在：西宮市下葎原町
交通：阪神「香櫨園」駅徒歩13分
土地面積：102.82㎡
建延面積：102.05㎡
構造：木造ストレート葺2階建
現況：完成済

★限定1区画
★陽当り良好
★高気密・高断熱の家



★即日内覧可能

戸建 阪急 夙川 18,000 万円

所在：西宮市雲井町
交通：阪急「夙川」駅徒歩4分
土地面積：253.78㎡ 延床面積：183.81㎡
構造：鉄骨造2階建 建築：平成24年11月
現況：空室

★平成24年11月築
★太陽光パネル設置済
★積水ハウス施工
★注文住宅

★即日内覧可能



★車2台 駐車可能

戸建 阪急 芦屋川 13,800 万円

所在：芦屋市奥池南町
交通：阪急「芦屋川」駅バス21分「芦屋ハイランド」駅徒歩1分
土地面積：676.86㎡ 建延面積：210.5㎡
構造：木造瓦葺2階建
建築：平成23年10月 現況：空室

★陽当り・通風・眺望良好
★閑静な低層住宅地に建つ邸宅
★積水ハウスの注文住宅



★即日内覧可能

ご存知ですか?
家を売っても住み続けられます。

こんな方にオススメです。

- ローンの支払いが厳しいが、引っ越したくない!
- 事業資金が現在難しいけど、近所の人に知られたくない!
- 自分で買った家なので、第二の人生を楽しみたい!

詳細はホームページをご覧ください。

インターネットで
グラン・ステージ 検索

スマホからは

www.grandstage.net

フリーダイヤル 0120-358-525