

# オープンハウス開催

マンション  
阪急  
夙川

10月13日(土)・14日(日)  
PM1:00~PM5:00

新価格

## ヴェルビュー夙川

201号室の囲を押して下さい  
係員が対応致します。

現地には看板を設けていません

価格

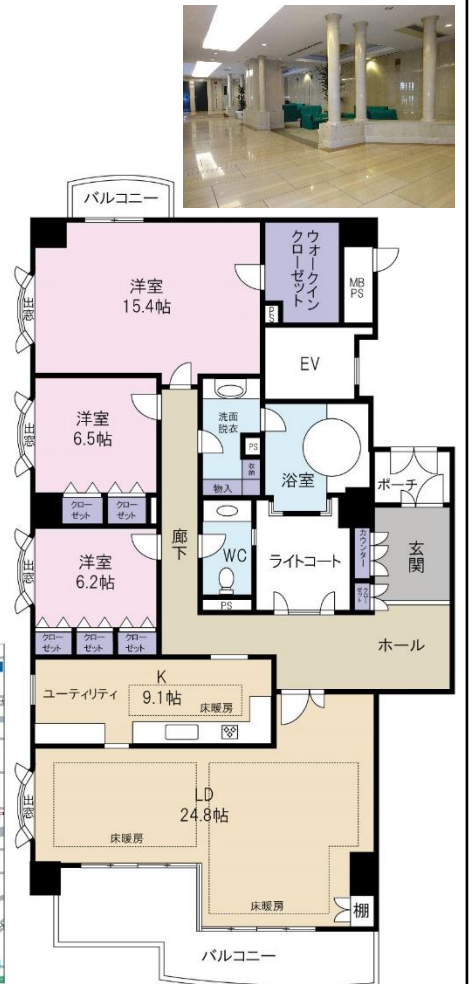
4,980万円

- ★所在：西宮市大谷町7-36
- ★交通：阪急「夙川」駅徒歩13分
- ★専有面積：158.35㎡
- ★バルコニー：18.18㎡
- ★構造：RC造5階建2階
- ★建築：平成3年12月
- ★管理費等：53,875円 ★現況：空室

広々とした  
浴室には  
窓があります  
室内大変丁寧に  
お使いです



南西角部屋につき、  
陽当り・通風良好



マンション  
阪急  
苦楽園口

価格 3,780万円

広告初登場

## 樋之池町アーバンライフ

- ★所在：西宮市樋之池町
- ★交通：阪急「苦楽園口」駅徒歩14分
- ★専有面積：87.66㎡★バルコニー：13.90㎡
- ★構造：RC造7階建4階
- ★建築：平成9年12月
- ★管理費等：32,450円★現況：空室

《平成30年9月末一部リフォーム済》

- ☆南・東・北の3方角部屋
- ☆眺望良好(前面に遮蔽物がありません)
- ☆ペット飼育可(規約有)
- ☆南向きにつき陽当り良好
- ☆専有面積87.66㎡の4LDK



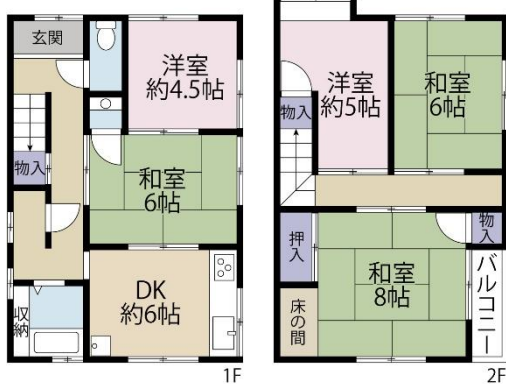
即日内覧可能

弊社売主物件

戸建  
阪急  
芦屋川

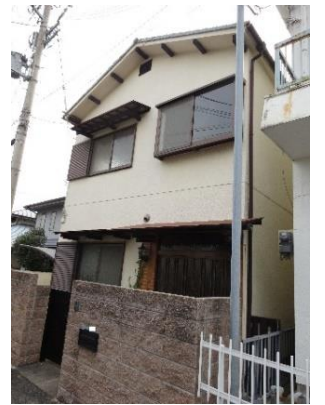
価格 4,080万円

- ★所在：芦屋市松ノ内町
- ★交通：阪急「芦屋川」駅徒歩4分
- ★土地面積：71.94㎡★延床面積：80.43㎡
- ★構造：木造瓦葺2階建
- ★建築：昭和55年11月
- ★現況：空家



土地21.7坪  
閑静な住宅街です  
住宅用地としても可能

即日内覧可能



《2線アクセス可能》  
★阪急「芦屋川」  
徒歩4分  
★JR「芦屋」  
徒歩6分

お問い合わせ



0120-358-525

TEL:0798-36-5525

FAX:0798-34-6699

社団法人近畿地区・不動産公正取引協議会・全国宅地建物取引業保証協会会員・兵庫県不動産流通センター会員・兵庫県宅地建物取引業協会会員・兵庫県知事免許(4)第203644号



# グラン・ステージ株式会社

〒662-0976 西宮市宮西町2番11号 水曜日定休 営業時間AM9:00~PM8:00

●上記の物件は平成30年10月9日現在のものです。その後売却済、または条件変更の場合はご容赦ください。●掲載の間取りは概略図で、おおよその広さ・縮尺・方位等に誤差がある場合があります。現地案内の際、お確かめください。●仲介手数料及び諸費用等には、消費税が必要となります。●税込とは消費税を含んだ価格です。●取引態様/仲介●広告有効期限/平成30年11月9日  
●当社の「個人情報の保護方針」については、ホームページ <http://www.grandstage.net> をご参照ください。

