

# グラン・ステージ特選物件

戸建  
阪急  
芦屋川

価格  
**17,500** 万円

**新価格**

所在：芦屋市奥池南町  
交通：阪急「芦屋川」駅バス20分  
「雉が谷」駅徒歩2分  
土地面積：1539.54㎡ 建延面積：298.46㎡  
構造：木造合金メッキ鋼板葺2階建  
建築：平成21年4月 現況：空家



高級注文住宅専門の  
アーネストアーキテクト建築設計

平成21年4月築



車8台駐車可能

内覧予約受付中



- 土地約465坪・建物約90坪
- 眺望良好
- ジャグジーバス有り
- 室内大変丁寧にお使いです

戸建  
阪神  
香櫨園

価格  
**4,480** 万円

所在地：西宮市弓場町  
交通：阪神「香櫨園」駅徒歩10分  
土地面積：81.25㎡  
建延面積：101.25㎡  
構造：木造セメント瓦葺2階建  
建築：平成15年2月 現況：空家

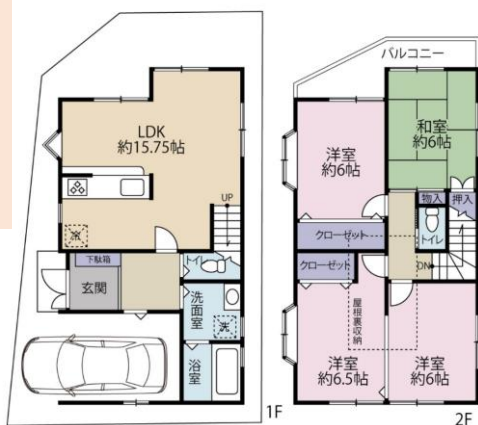


- ★平成15年2月建築
- ★北東角地！
- ★閑静な住宅街です。
- ★陽当り・通風良好！
- ★3WAYアクセス

【ハウスクリーニング済】

香櫨園小学校・浜脇中学校校区

即日内覧可能



マンション  
J R  
芦屋

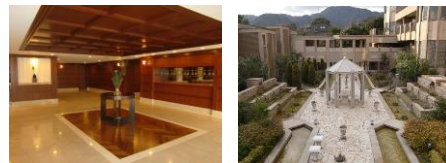
価格  
**16,500** 万円(税込)

所在：芦屋市東山町  
交通：J R「芦屋」駅徒歩11分  
専有面積：160.63㎡ 専用庭：39.75㎡  
構造：RC造5階建2階  
建築：平成15年10月 管理費等：67,106円 現況：居住中



レ・グランディア芦屋東山

- ☆高級ホテルのような車寄せやエントランスロビー、居住者専用のパーティールームも用意されております。
- ☆コンシェルジュサービスもありますので普段の生活にも何かと便利です。
- ☆ゴミは各住戸に毎日回収のサービスがあります
- ☆地下平面駐車場は大型乗用車でも余裕のサイズ
- ☆快適に過ごせるように、床暖房や全室ビルトインエアコン設置
- ☆1822サイズの浴室は広々空間です。
- ☆お部屋は南西向きなので陽当たり良好です。



内覧予約受付中

お問い合わせ



0120-358-525

TEL:0798-36-5525  
FAX:0798-34-6699

社団法人近畿地区・不動産公正取引協議会・全国宅地建物取引業保証協会会員・兵庫県不動産流通センター会員・兵庫県宅地建物取引業協会会員・兵庫県知事免許(4)第203644号



グラン・ステージ株式会社

〒662-0976 西宮市宮西町2番11号 水曜日定休 営業時間AM9:00~PM8:00

●上記の物件は令和2年2月4日現在のものです。その後売却済、または条件変更の場合はご容赦ください。●掲載の間取りは概略図で、おおよその広さ・縮尺・方位等に誤差がある場合があります。現地案内の際、お確かめください。●仲介手数料及び諸費用等には、消費税が必要となります。●税込とは消費税を含んだ価格です。●取引態様/仲介●広告有効期限/令和2年3月4日  
●当社の「個人情報の保護方針」については、ホームページ <http://www.grandstage.net> をご参照ください。

