

分譲マンション 阪急 芦屋 賃料 60万円

レ・グランディア芦屋東山

所在: 芦屋市東山町
交通: 阪急「芦屋」駅徒歩11分
使用面積: 160.43㎡ 構造: RC造5階建3階
建築: 平成15年10月
敷金: 700,000円 礼金: 800,000円
現況: 空室

即日内覧可能

★地下平面駐車場は
大型乗用車でも
余裕のあるサイズ



★南向き
★陽当り・眺望良好

タウンハウス R 芦屋 1,980万円

潮見第1住宅

所在: 芦屋市潮見町
交通: JR「芦屋」駅徒歩3分
「潮見町」停徒歩2分
専有面積: 116.24㎡ 構造: RC造3階建1階
建築: 昭和56年7月 管理費等: 7,000円
現況: 空室

★令和1年9月

リフォーム済



即日内覧可能

マンション R 芦屋 2,350万円

ザ・レジデンス芦屋スイート

所在: 芦屋市海洋町
交通: JR「芦屋」駅徒歩9分
「浜風大橋南」停徒歩1分
専有面積: 52.80㎡ バルコニー: 8.00㎡
構造: RC造25階建10階
建築: 平成18年9月
管理費等: 55,300円
現況: 居住中

★介護付有料老人ホーム
★眺望良好
★24時間看護士常駐
★ペット飼育可

内覧予約受付中



マンション R 芦屋 3,580万円

ヴァンテージ芦屋

所在: 芦屋市船戸町
交通: JR「芦屋」駅徒歩3分
専有面積: 63.77㎡ バルコニー: 5.80㎡
構造: RC造5階建5階
建築: 平成9年7月
管理費等: 24,230円
現況: 空室

新価格

★東南角部屋
★駐車場使用権付

即日内覧可能



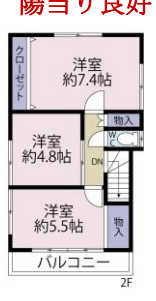
戸建 R 芦屋 1,650万円

所在: 芦屋市呉川町
交通: 阪神「芦屋」駅徒歩12分
土地面積: 60.47㎡ 延床面積: 78.31㎡
構造: 木・RC造瓦葺3階建
建築: 昭和60年11月
現況: 賃貸中

2019年11月末
退去予定

陽当り良好

★掘り込み車庫あり!
(サイズによる制限があります)



◆平成31年4月一部リフォーム済
◆平成29年に2階便器交換

戸建 R 西宮名塩 1,790万円

所在: 西宮市山口町上山口4丁目
交通: JR「西宮名塩」駅徒歩16分
「丸山下」停徒歩10分
土地面積: 182.31㎡ 建床面積: 108.54㎡
構造: 木造ルーフィング葺2階建
建築: 平成26年10月 現況: 賃貸中

★土地約55坪
★平成26年10月築
★駐車場スペース
2台分有



●賃料: 月額110,000円にて賃貸中
年額1,320,000円
●敷金: 110,000円 ●利回り: 約7.3%

阪急 阪急 甲陽園 3,280万円

所在: 西宮市神原
交通: 阪急「甲陽園」駅徒歩13分
土地面積: 104.89㎡ 延床面積: 91.89㎡
構造: 木造2階建
建築: 平成15年5月
現況: 空室

広告初登場

2台駐車可能
(サイズ制有限)



即日内覧可能

◆◆室内リフォーム済◆◆

●ハウスクリーニング ●外構一部撤去
●全室クロス張替 ●LDK床張替 等

戸建 阪急 芦屋川 6,980万円

所在: 芦屋市山芦屋町
交通: 阪急「芦屋川」駅徒歩7分
土地面積: 222.88㎡ 延床面積: 100.45㎡
構造: 木造平屋1階建
建築: 平成20年1月
現況: 平成30年8月1日リフォーム完了済

★阪急『芦屋川』駅徒歩7分
★各戸は全自動シャッター付
★土地約67坪



芦屋川の美しい
四季を感じられます

即日内覧可能

戸建 阪急 芦屋川 4,900万円

所在: 芦屋市奥池南町
交通: 阪急「芦屋川」駅徒歩21分
「芦屋ハイランド」停徒歩6分
土地面積: 991.52㎡ 延床面積: 428.99㎡
構造: 木造瓦葺3階建 建築: 昭和61年6月
現況: 空室

★2・3階から眺望良好!
(大阪湾~六甲山系を一望できます)
★閑静な低層住宅地に建つ邸宅
★シャッター付掘り込み車庫あり
★南側に広々としたお庭あり

★土地約299.9坪
★建物約129坪

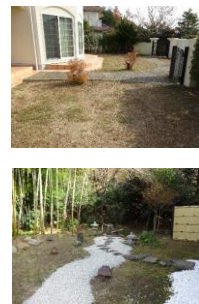
即日内覧可能



貸家 阪急 芦屋 賃料 28万円

所在: 芦屋市奥池南町
交通: 阪急「芦屋川」駅徒歩15分
「芦屋ハイランド」停徒歩6分
使用面積208.87㎡ 土地面積: 645.47㎡
構造: 木造瓦葺2階建
建築: 平成16年8月
敷金: 40万円 礼金: 60万円
現況: 賃貸中(2019年9月末退去予定)

内覧予約受付中



★平成16年築
★三井ホーム
★施工の注文建築
★土地約195坪
★建物約63坪
★広々とした
庭園あり



戸建 阪急 夙川 6,800万円

所在: 西宮市柏堂町
交通: 阪急「夙川」駅徒歩13分
「柏堂町」停徒歩8分
土地面積: 532.82㎡ 延床面積: 337.23㎡
構造: 木・RC造ストレート葺3階建
建築: 昭和59年3月
現況: 居住中

(ハイルーフ車可)

★土地約161坪
★建物約102坪
★閑静な低層住宅地に
建つ邸宅
★両面道路につき
陽当り良好



【西宮・芦屋地域の物件買取はお任せ下さい!】 グラン・ステージが直接買取!

- ① 仲介手数料は不要です
② 最短2日で売却可能(現金化できます)
③ ご近所に知られることなく売却できます
④ そのままで買取します
⑤ 売却後のトラブル一切なし
⑥ お引き渡し時期も柔軟に対応致します



ポスティング
スタッフ募集

3名募集!!
お近くの地域の戸建てに
チラシを投函するお仕事です。
空いた時間や毎日のウォーキングと
ともにいかがでしょうか?
お気軽にお問い合わせください。