

オープンハウス開催

戸建
阪急
苦楽園口

6月16日(土)・17日(日)
PM1:00~PM5:00

価格 **7,180** 万円

所在：西宮市苦楽園二番町7-26
交通：阪急「苦楽園口」駅バス12分徒歩4分
土地面積：309.7㎡
建延面積：188.24㎡
構造：木造瓦葺2階建
建築：平成17年9月 現況：空家

新価格



1 F



2 F

☆住友林業2×4施工の注文建築
☆室内大変綺麗にお使いです

西宮市内を見渡す眺望
駐車スペースは2台

即日内覧可能

◇リビング・浴室からの
夜景は綺麗です

戸建
JR
芦屋

★所在：芦屋翠ヶ丘町
★交通：JR「芦屋」駅徒歩11分
★土地面積：47.46㎡
★延床面積：58.92㎡
★構造：木・軽量鉄骨造ストレート葺3階建
★建築：平成7年3月 ★現況：賃貸中

広告初登場

価格 **1,850** 万円

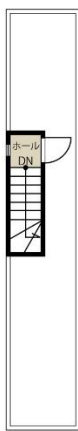
オーナーチェンジ物件



1F



2F



PHF



賃料：月額78,000円
にて賃貸中
年額：936,000円

閑静な住宅街です
平成7年3月築
駐車場スペース有り

戸建
阪急
芦屋川

★所在：芦屋市奥池町
★交通：阪急「芦屋川」駅バス利用15分
「東おたふく山登山口」徒歩1分
★土地面積：658.66㎡
★延床面積：231.23㎡
★構造：木造ストレート葺2階建
★建築：平成9年12月 ★現況：空家

即日内覧可能

価格 **5,780** 万円

☆土地約199坪・建物約69坪
☆三菱地所ホームの注文建築

平成29年9月リフォーム完成済

- システムバス新調 ●トイレ2ヶ所新調
- 洗面台新調 ●クロス全面張替
- 外壁屋根塗装・防止工事 ●一部CF張替
- 1階洋室カーペット張替 ●和室畳表替
- ふすま・障子張替...etc



1F



2F

弊社売主物件につき
仲介手数料無料!

お問い合わせ



0120-358-525

TEL:0798-36-5525

FAX:0798-34-6699

社団法人近畿地区・不動産公正取引協議会・全国宅地建物取引業保証協会会員・兵庫県不動産流通センター会員・兵庫県宅地建物取引業協会会員・兵庫県知事免許(3)第203644号



グラン・ステージ株式会社

〒662-0976 西宮市宮西町2番11号 水曜日定休 営業時間AM9:00~PM8:00

●上記の物件は平成30年6月12日現在のものです。その後売却済、または条件変更の場合はご容赦ください。●掲載の間取りは概略図で、おおよその広さ・縮尺・方位等に誤差がある場合があります。現地案内の際、お確かめください。●仲介手数料及び諸費用等には、消費税が必要となります。●税込とは消費税を含んだ価格です。●取引態様/仲介●広告有効期限/平成30年7月12日
●当社の「個人情報の保護方針」については、ホームページ <http://www.grandstage.net> をご参照ください。

